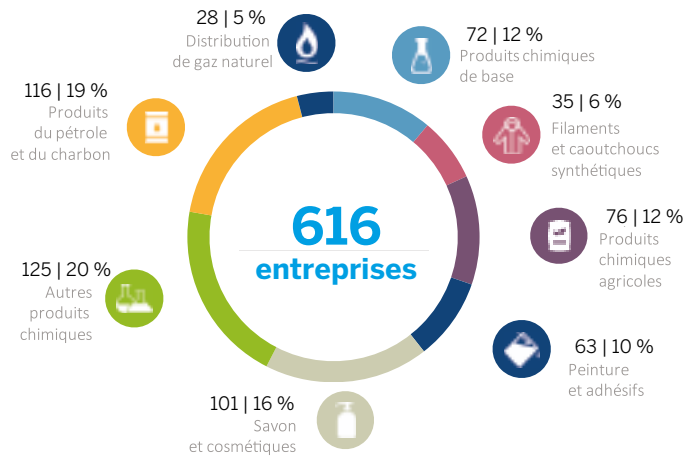




FAITS SAILLANTS DIAGNOSTIC SECTORIEL 2018-21

Le diagnostic sectoriel brosse le portrait de l'industrie de la chimie, de la pétrochimie, du raffinage et du gaz et de sa main-d'œuvre.

Réalisé tous les trois ans, cette enquête recense les enjeux et les besoins d'embauche et de formation dans l'industrie pour appuyer CoeffiScience dans la réalisation de sa mission.

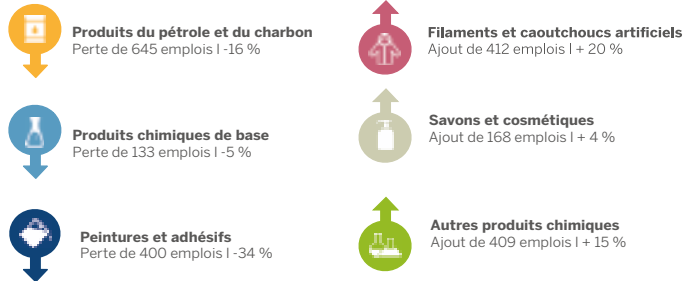


86 %
DES ENTREPRISES
SONT DES PME
DE MOINS DE 50
EMPLOYÉS



20 859
EMPLOIS

VARIATION DE L'EMPLOI 2011-2017



6,27 G\$

Valeur des exportation

6^e rang manufacturier

3,3 G\$

PIB du secteur

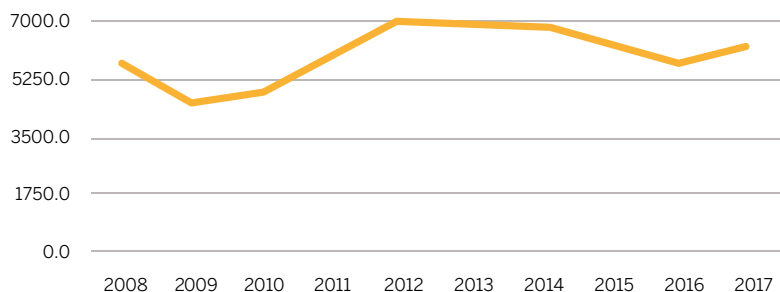
6^e rang manufacturier

159 000\$

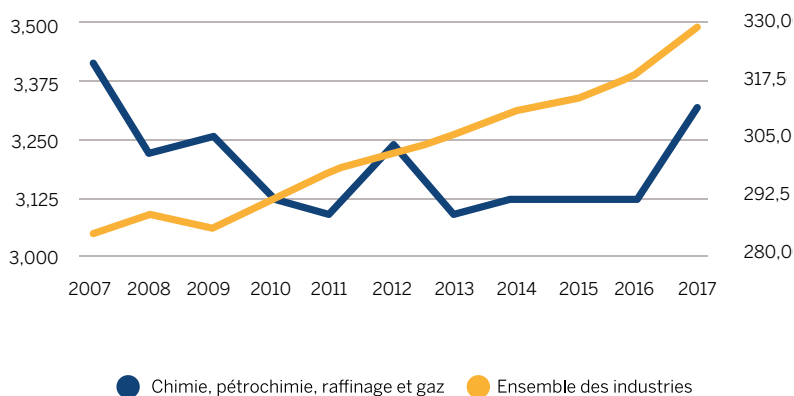
Productivité annuelle par emploi

4^e rang manufacturier

EXPORTATIONS DU SECTEUR (M\$)



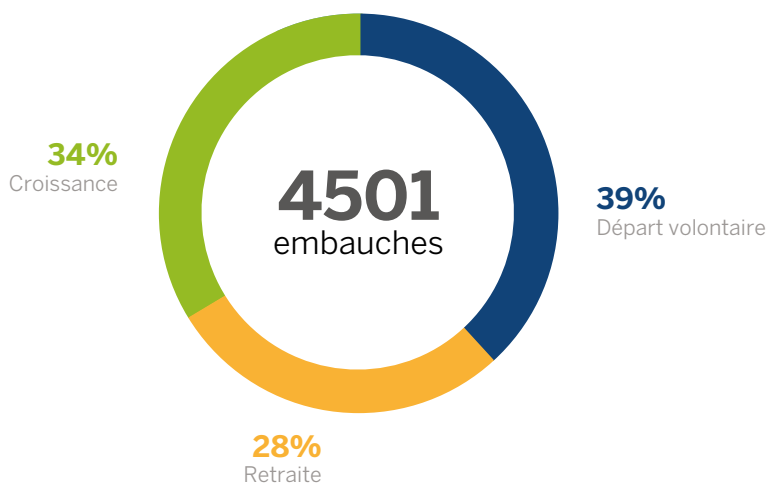
ÉVOLUTION DU PIB (M\$)



ÉVOLUTION DU CHIFFRE D'AFFAIRES DES ENTREPRISES DANS LES TROIS PROCHAINES ANNÉES



EMBAUCHES PRÉVUES DANS LES TROIS PROCHAINES ANNÉES SELON LE MOTIF



ÉVOLUTION DES DÉPENSES PRÉVUES EN FORMATION



AUGMENTER RESTER STABLE

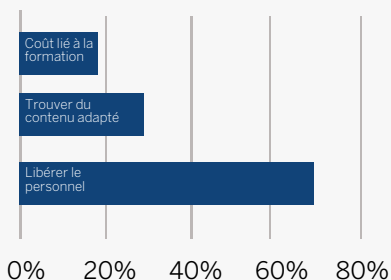
57 %

43 %

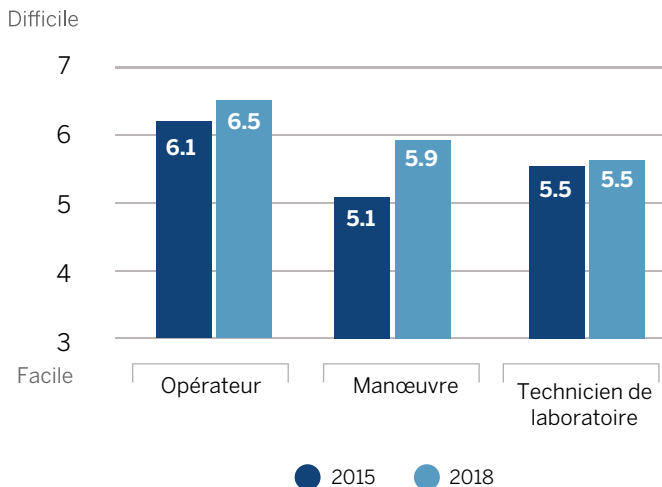
ENTREPRISES QUI N'ONT PRÉVU AUCUNE ACTIVITÉ DE FORMATION

27 %

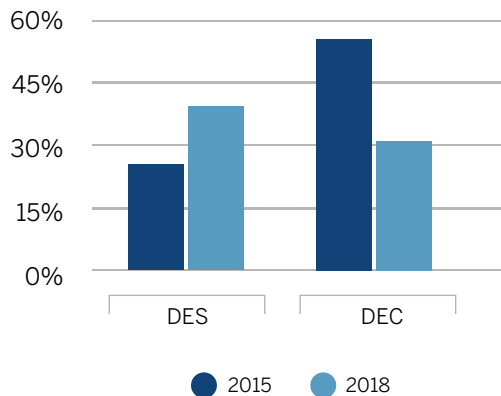
PRINCIPALES DIFFICULTÉS LIÉES À LA FORMATION



ÉVOLUTION DE LA DIFFICULTÉ PERÇUE D'EMBAUCHE SELON LE POSTE 2015-2018



DIPLÔME EXIGÉ POUR LES OPÉRATEURS



Avec l'aide financière de :

Commission des partenaires du marché du travail
Québec